



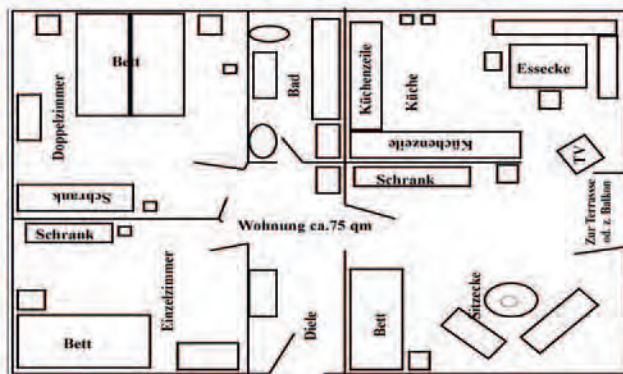
Unsere Zimmer sind gemütlich eingerichtet, bzw. jede Wohnung zw. 75-100qm ist für den Selbstversorger mit einer neuen Einbauküche teils mit Geschirrspüler, Kaffeemaschine, Mikrowelle, Wasserkocher, Toaster, mit Essecke und Sat-TV, Bad, Dusche und WC ausgestattet, teils mit Balkon oder im EG, mit Terrasse.



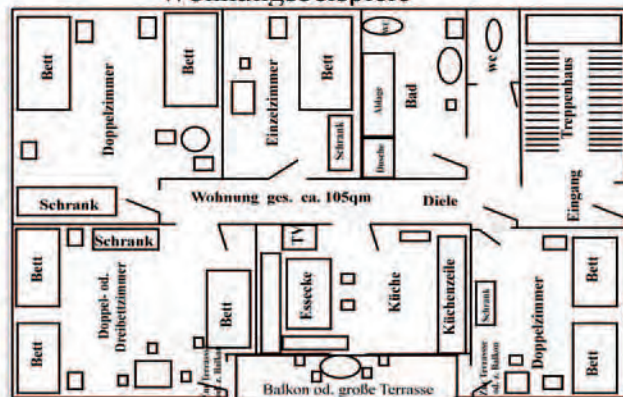
**Altötting**-Herz Bayerns und größter deutscher Wallfahrtsort



**Das Chiemseer- + Salzburgerland** bieten viele tolle Ausflugsziele + Sehenswürdigkeiten



**Wohnungsbeispiele**



Unterneukirchen liegt an der B 299 zwischen Altötting und Traunstein nicht weit vom Wallfahrtsort Altötting und von Burghausen entfernt, Winhöring-Unterau/West liegt direkt an der Autobahn A94 München-Passau, Ausfahrt Winhöring – Traunstein ca. 500m entfernt., beide Orte liegen im Industriedreieck Deutschlands, zum Chiemsee, Waginger See, bzw. Salzburg oder Bad-Reichenhall sind es ebenfalls nur ein paar Kilometer mit dem PKW.

Die äußerst ruhige Lage beider Gästehäuser lädt vom ersten Moment an zur puren Entspannung und Erholung ein, ein kleiner Supermarkt mit Wurst- und Backwaren und Dinge für den täglichen Bedarf ist direkt gegenüber. Auch ein idealer Ausgangspunkt für ausgedehnte Radtouren in das nah gelegene Chiemgau, oder am Inn entlang zu den nahe gelegenen Badeseen und Freibädern. Insgesamt bestehen die Gästehäuser in Unterau und Unterneukirchen aus Wohnungen die je nach Größe für 2–8 Personen geeignet sind. Es können jedoch auch nur Einzel- oder Doppelzimmer gemietet werden. Unterstellmöglichkeit für Fahr- oder Motorräder vorhanden. Der Tagespreis richtet sich je nach Jahreszeit und Anzahl der Personen. Für längerfristige Mieter können natürlich auch Sonderkonditionen vereinbart werden.

Bei einer unvorhergesehenen Preiserhöhung (Mwst- od. Energiekosten) behalten wir uns eine Preiserhöhung vor.



**Burghausen** – an der Grenze zu Österreich Stadt mit längster Burg der Welt und Industriediamant Deutschlands

**Unsere Übernachtungspreise:**

Preise sind pro Übernachtung pro Person  
 im Einzelzimmer ab 33,00 €  
 im Doppelzimmer ab 31,00 €  
 im 2 Bett-Apartment ab 35,00 €  
 im 3 Bett-Apartment ab 30,00 €  
 im 4 Bett-Apartment ab 28,00 €  
 im 5 Bett-Apartment ab 28,00 €  
 Preise gelten ab 5 Übernachtungen  
 Familienpreise mit Kindern auf Anfrage

